

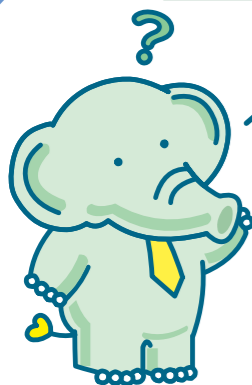


# 2026年4月から変更となる共済掛金の詳細

変更点

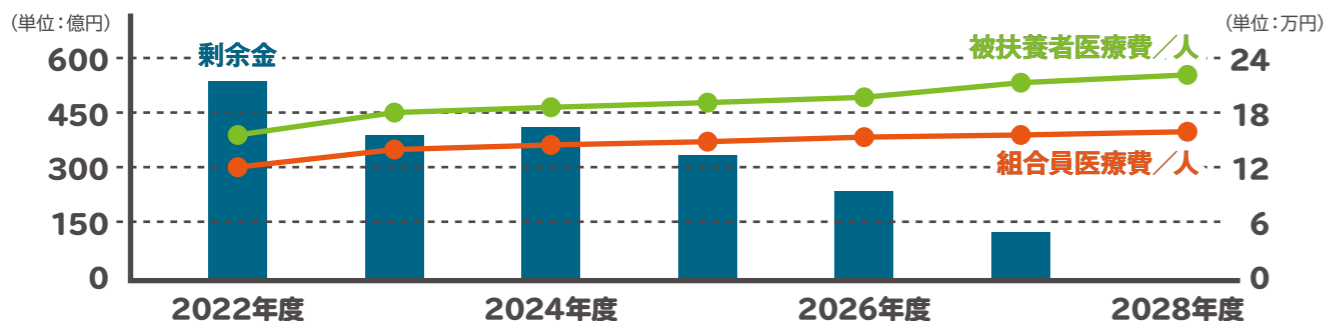
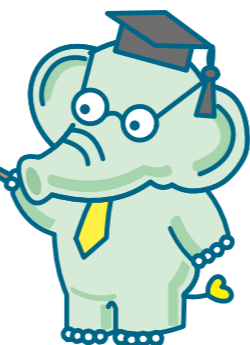
1

## 医療費に使う掛金率が0.3%上がります↑



どうして上がるの？

**1人当たりの医療費が伸びているからだよ。**  
これまで剰余金を取り崩して不足分(赤字)を補てんしていたんだけど、そろそろ使い切るんだ。



変更点

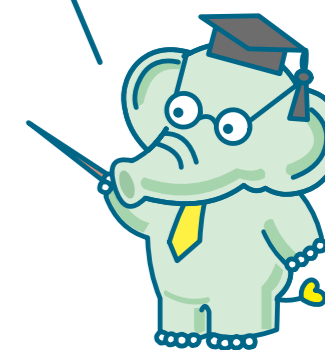
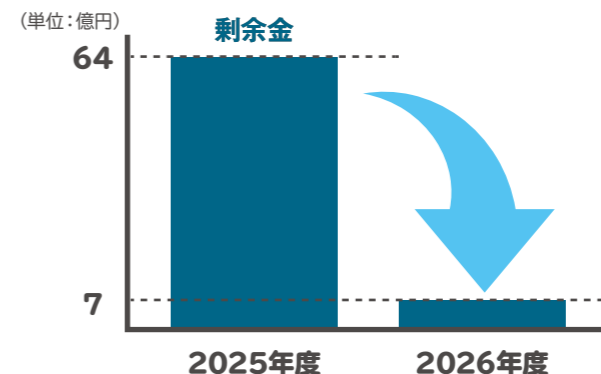
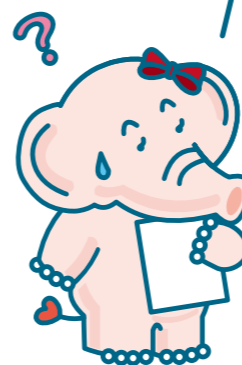
2

## 介護サービスに使う掛金率が0.299%下がります↓

※ 介護掛金は40歳から64歳の方が対象です。

すごく下がるね。  
今後も今回下がった掛金率が続くの？

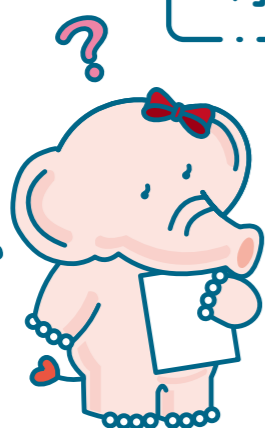
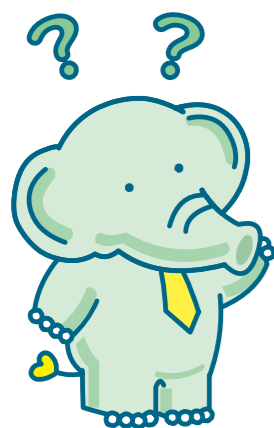
**2027年度には元に戻る見込みだよ。**  
介護掛金率は財務省が決められているんだけど、剰余金を単年度で還元するために1年度だけ大きく下げているんだ。



変更点

3

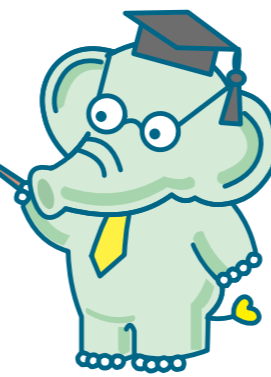
## 子ども・子育て支援掛金が新設されます↑



「子ども・子育て支援金」って何？

**子どもや子育て世帯を、みんなで支えあう仕組みだよ。**  
すべての世代と企業が保険料を拠出して、「児童手当の拡充」や「こども誰でも通園制度」といった6つの事業に充てられるんだ。

※ 支援金が充てられる事業は法定されています



詳しくはこちらへ!

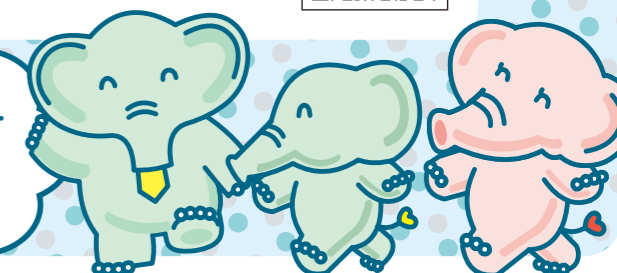
子ども・子育て支援金制度について  
(外部リンク)



年収別試算はこちらへ  
(外部リンク)



子どもは  
社会の担い手です  
社会全体で  
子育てを応援!



参考!

## 掛金等の年間負担増加額のモデルケース

### 長期組合員 (40歳未満)

月額：30万円  
年間賞与：114万円

短期掛金	+14,220円 (年間)
介護掛金	—
子ども・子育て支援掛金	+5,451円 (年間)
<b>計</b>	<b>+19,671円 (年間)</b>

### 長期組合員 (40歳以上)

月額：44万円  
年間賞与：173万円

短期掛金	+21,030円 (年間)
介護掛金	△20,965円 (年間)
子ども・子育て支援掛金	+8,061円 (年間)
<b>計</b>	<b>+8,126円 (年間)</b>

### 短期組合員 (40歳未満)

月額：24万円  
年間賞与：21万円

短期掛金	+9,270円 (年間)
介護掛金	—
子ども・子育て支援掛金	+3,553円 (年間)
<b>計</b>	<b>+12,823円 (年間)</b>

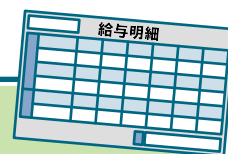
### 短期組合員 (40歳以上)

月額：24万円  
年間賞与：21万円

短期掛金	+9,270円 (年間)
介護掛金	△9,244円 (年間)
子ども・子育て支援掛金	+3,553円 (年間)
<b>計</b>	<b>+3,579円 (年間)</b>

参考!

子ども・子育て支援掛金は、給与明細上「共済掛金(支援)」と表示されます。



参考!

## 2026年4月から貸付利率も変わります

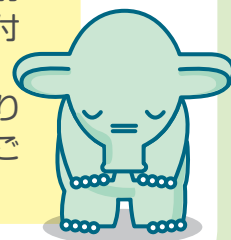
2026年4月1日(水)以降の送金分より、下表のとおり貸付利率が変わります。

共済貸付利率変更表 (2026年4月1日～)

種類	貸付利率	
	変更前	変更後
普通貸付	4.26%	4.26% (変更なし)
特別貸付	1.16%	1.56%
一般住宅貸付	1.84%	2.54%
特別住宅貸付		



2026年3月31日(火)以前に貸付けを受けた分の貸付利率は変わりません。また、共済貸付による借り換えはできません。予めご了承ください。



※ 上記一覧表の変更後の利率は、2026年4月1日(水)付で改正される予定利率です